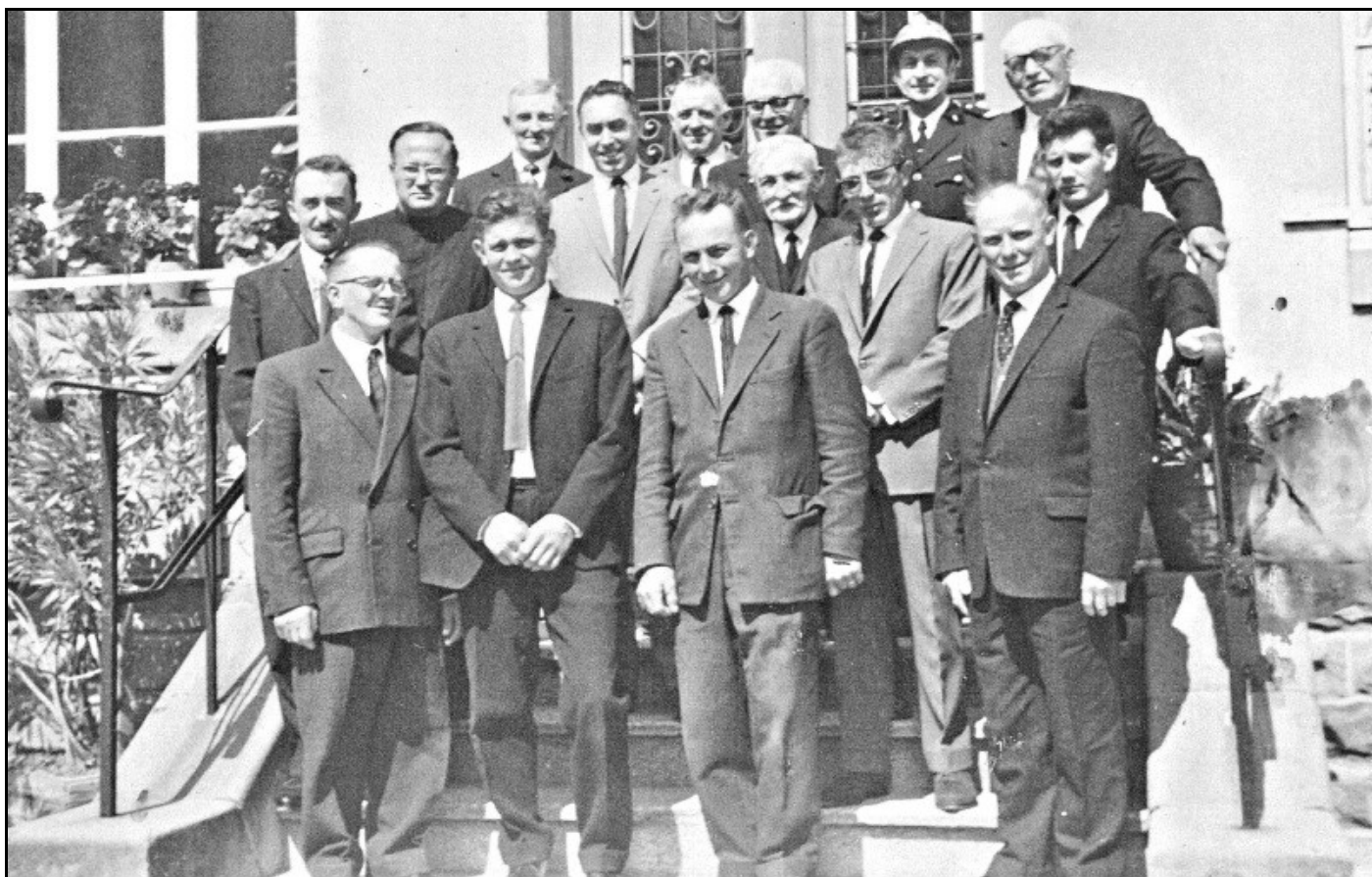
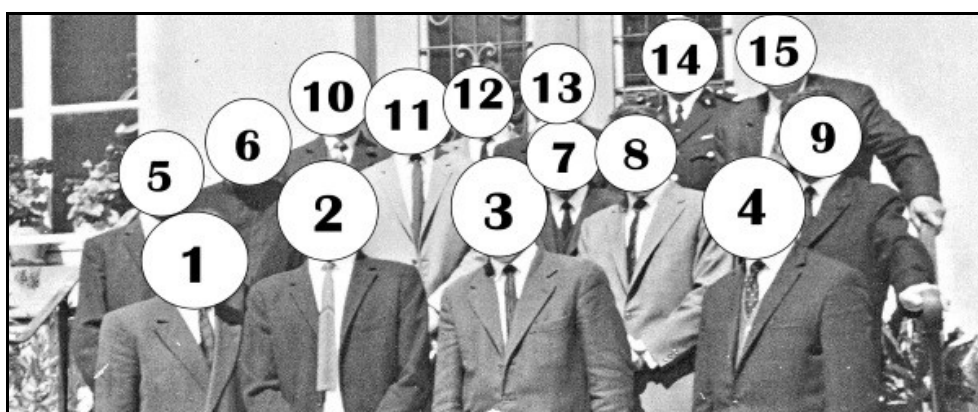


AVIS DE RECHERCHE N° 1



Il y a 50 ans, le Conseil municipal de Hesse prenait la pose pour le photographe. Alignés sur les marches de l'actuelle école primaire (bâtiment qui accueillait alors les salles de classe et les locaux de la mairie) les conseillers municipaux entourent le maire, M. Francis Chauffette (N° 11). Figurent aussi sur la photo : M. l'Abbé Diégo (N° 6), curé de Hesse, et M. André Christmann (N° 13), secrétaire de mairie et ancien directeur de l'école.

Qui sont les autres personnes ?



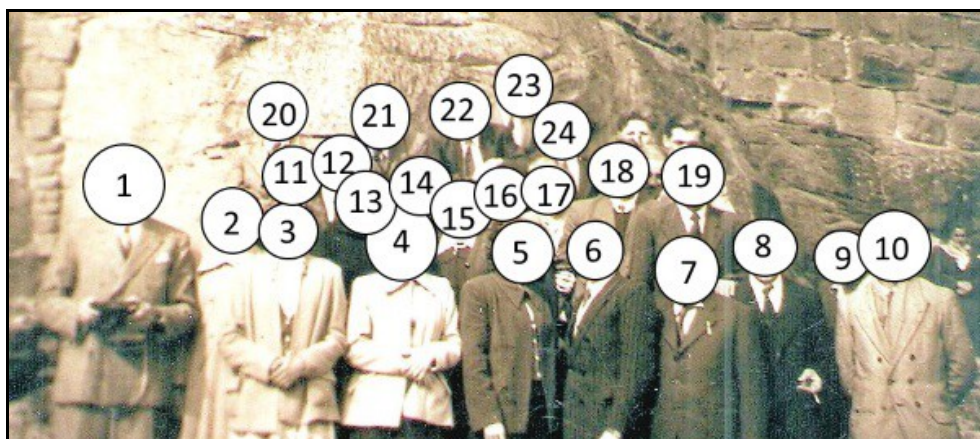
AVIS DE RECHERCHE N° 2



Des Hessois en excursion à Wangenbourg !

Le premier à gauche, en bas, tenant un appareil photographique dans les mains, n'est autre que M. Alphonse Grandhomme, ancien maire de Hesse.

Seriez-vous capables de mettre un nom sur les autres personnes ?
En quelle année aurait été prise la photo ?



TOUS LES NOMS ET PRÉNOMS DANS LE HESSE-INFOS N° 50 !